



Légende :

Niveau de contraintes \*

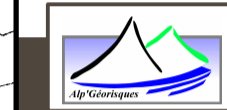
- Zones d'interdictions
- Zones de contraintes faibles
- Zones sans contrainte spécifique

Nature du risque \*\*

- P : chutes de pierres
- G : glissements de terrain
- F : effondrements
- T : crues de torrents et des ruisseaux torrentiels
- V : ravissements et ruissellements sur versant
- I : inondations du réseau hydraulique principal
- I' : inondations en pied de versant, des réseaux hydrauliques secondaires et zones humides

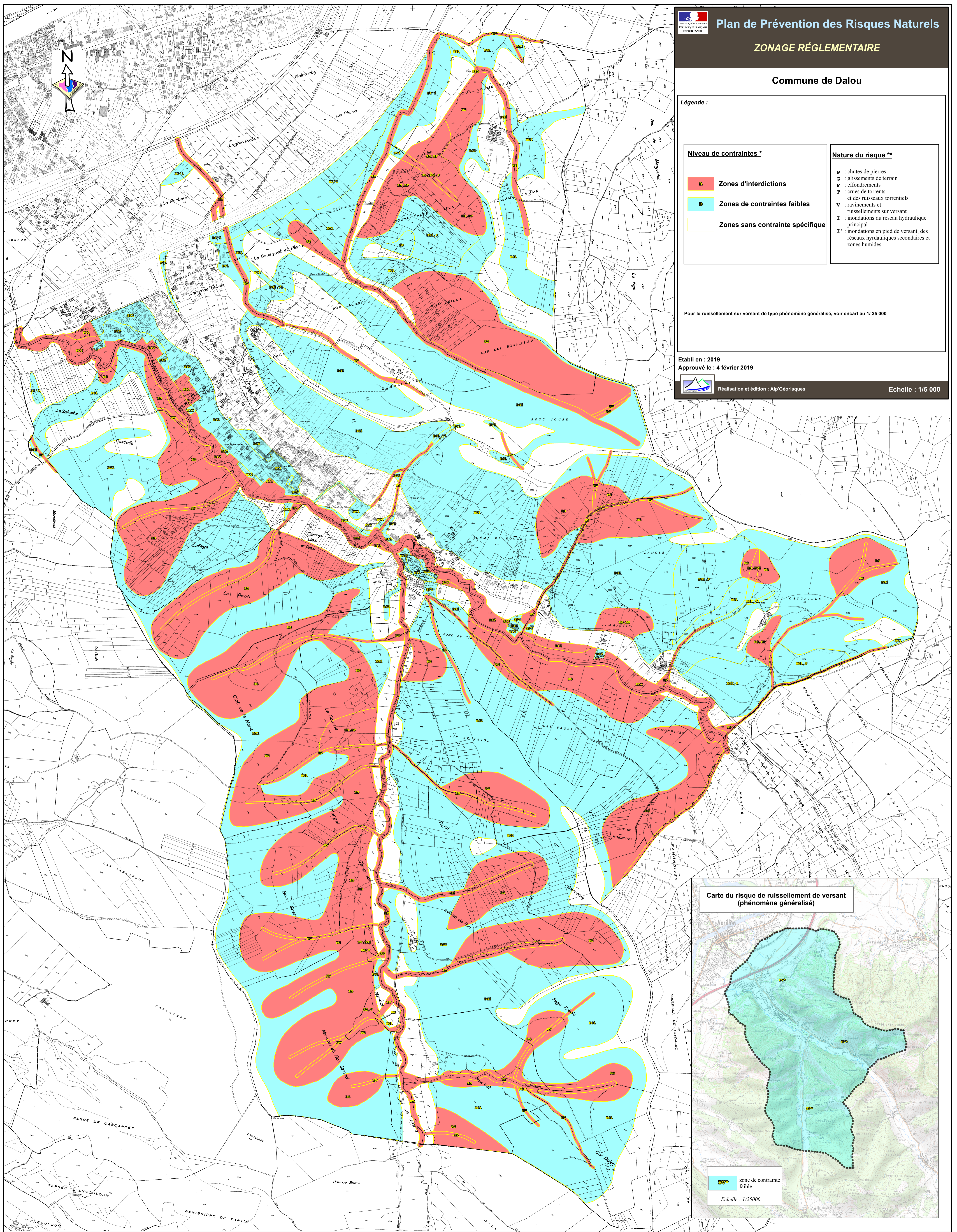
Pour le ruissellement sur versant de type phénomène généralisé, voir encart au 1/25 000

Etabli en : 2019  
Approuvé le : 4 février 2019

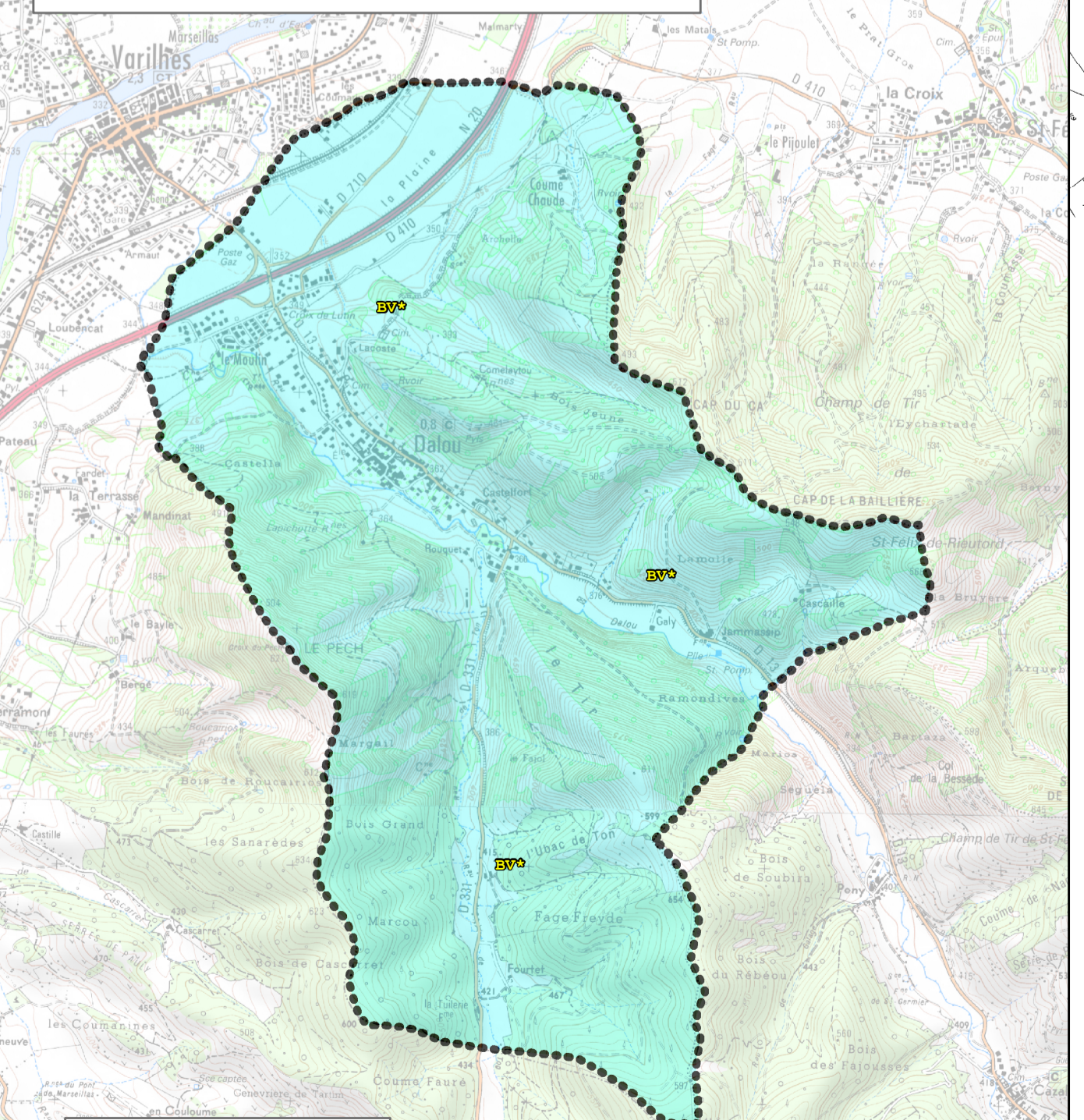


Réalisation et édition : Alp'Géorisques

Echelle : 1/5 000



Carte du risque de ruissellement de versant (phénomène généralisé)



zone de contrainte faible  
Echelle : 1/25000