

Paris (XV<sup>e</sup>), le 20 SEPT 1963  
74, Rue de la Fédération

# BUREAU DE RECHERCHES GÉOLOGIQUES ET MINIÈRES

ÉTABLISSEMENT PUBLIC NATIONAL

ADR. TÉLÉGRAPH. : BURGEOLOG-PARIS

TÉLÉPHONE : SUF. 94-00

R. C. SEINE 58 B 0614

Monsieur l'Ingénieur en Chef des Mines  
Arrondissement Minéralogique  
8, boulevard de Strasbourg

TOULOUSE  
(Hte-Garonne)

V/Réf. :

N/Réf. : DPM 01336

Objet : Déclaration de découverte  
Indices de SAUBE (Ariège)



Monsieur l'Ingénieur en Chef,

*TS  
Act → m. Broyer  
fait*

J'ai l'honneur de vous faire connaître que le Bureau de Recherches Géologiques et Minières vient de découvrir au lieu-dit SAUBE, commune de COUPLIENS (Ariège), des minéralisations en zinc et plomb.

Je vous adresse, ci-joint :

- Une note précisant les situations géographique et géologique de ces indices, avec description des affleurements et de la minéralisation.
- Un plan de situation géographique au 1/20.000, un plan de situation géologique au 1/200.000, une carte géologique au 1/2.500.

Je vous serais très obligé de bien vouloir m'accuser réception de la présente déclaration de découverte.

Veillez agréer, Monsieur l'Ingénieur en Chef, l'expression de mes sentiments très distingués.

Le Chef du Département des  
Recherches Minières Métropolitaines  
*J. Bertraneu*  
J. BERTRANEU

DECOUVERTE des INDICES de SAUBE (Ariège)I - SITUATION GEOGRAPHIQUE

- Département : Ariège
- Commune : Couflens
- Lieu dit : Saubé
- Distance et orientation par rapport à des repères :
  - à 210 m. environ au Nord-Ouest du Pic des Maurets.
  - à 1100 m. environ au Nord-Est du hameau de Saubé.
  - à 740 m. environ au Sud-Ouest " de Courtalis.
  - à 1200 m. environ au Sud Sud-Ouest " de Fontaret.
- Feuille d'Etat-major : Aulus-les-Bains XX-48
- Carte au 1/20.000e : Aulus-les-Bains n° 6

	<u>début de l'affleurement</u>	<u>fin de l'affleurement</u>
- <u>Coordonnées Lambert</u> :	( X = ! 508.300	! 509.000
	) Y = ! 50.050	! 49.960
	Altitudes: ! 1.840	! 2.180

II - SITUATION GEOLOGIQUE -

L'indice de Saubé se trouve sur le flanc septentrional de la zone axiale au Nord Nord-Ouest du batholite de granodiorite d'Auzat-Bassiès et à l'Est du batholite de granodiorite de Salau ; il est encaissé dans la série Ordovicienne.

- Minéralisation - :

L'indice est constitué par deux bandes grossièrement parallèles de dolomie à disposition lenticulaire, encaissées dans les schistes et phyllades ordoviciens, et dans lesquelles une substitution nette et intense en blende a pris naissance. Leur direction est pratiquement Est-Ouest et leur pendage est Nord 80 grades ou subvertical.

Le minerai est formé de deux blendes de couleur différente, et de galène essentiellement fissurale, semble-t-il au premier examen.

La gangue est formée de dolomie plus ou moins ankéritique, de calcite grise et de quartz subordonné.

- Description de l'affleurement d'Ouest en Est - :

- 1840/1860 m. - (cote d'altitude)
  - dolomie plus ou moins substituée en blende et galène dans les fissures.
- 1860/1930 m. - passage présumé de deux formations.
- 1930/2035 m. - Formation Nord.  
Formation minéralisée, plus ou moins altérée avec, à la base, une puissance variant de 0,50 m. à 6,50 m. La direction est 310 grades, le pendage 80 grades Nord.
- 1990/2075 m. - Formation Sud.  
Puissance plus réduite entre ces deux cotes pour s'ouvrir jusqu'à une puissance de 5 m. vers sa partie supérieure. Sa direction est de 305 grades, son pendage est subvertical.
- 2075/2095 m. - Formation Nord, légèrement décollée sur le Nord. La puissance est de 0,20 m. à 0,40 m. minéralisés ( 4 à 5 m.) en smithsonite avec traces de galène. La direction est 300 grades. Le pendage est subvertical.
- 2095/2105 m. - Formation Nord.  
Cette formation montre de la blende massive sur une puissance de 0,50 m. à 2 m. et de la galène dans les fissures, ainsi qu'un quartz gris assez abondant.
- 2100/2110 m. - 2120/2135 m. - 2140/2165 m. : Formation Sud.

La minéralisation de ces formations Sud est essentiellement constituée par de la smithsonite avec quelques mouches de blende non oxydée et de la galène. Elle est encaissée dans des petits lits de calcaires gris.

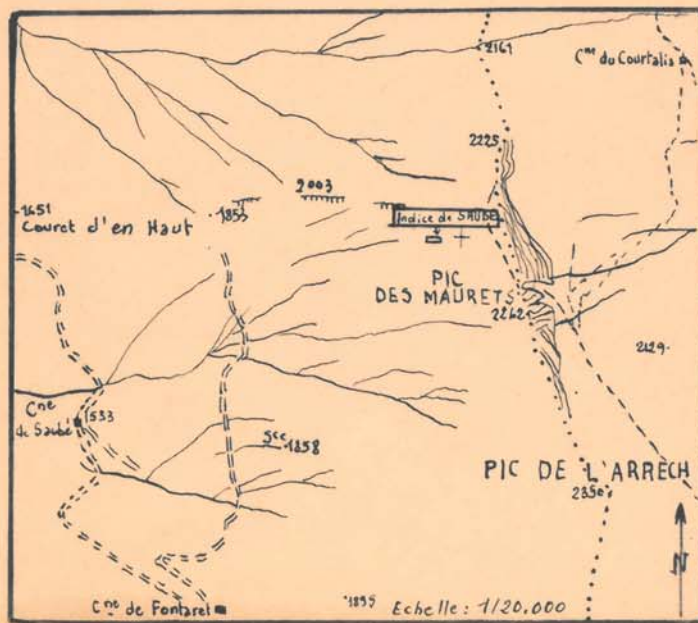
- Indices dans les calcschistes - 2090/2095 -

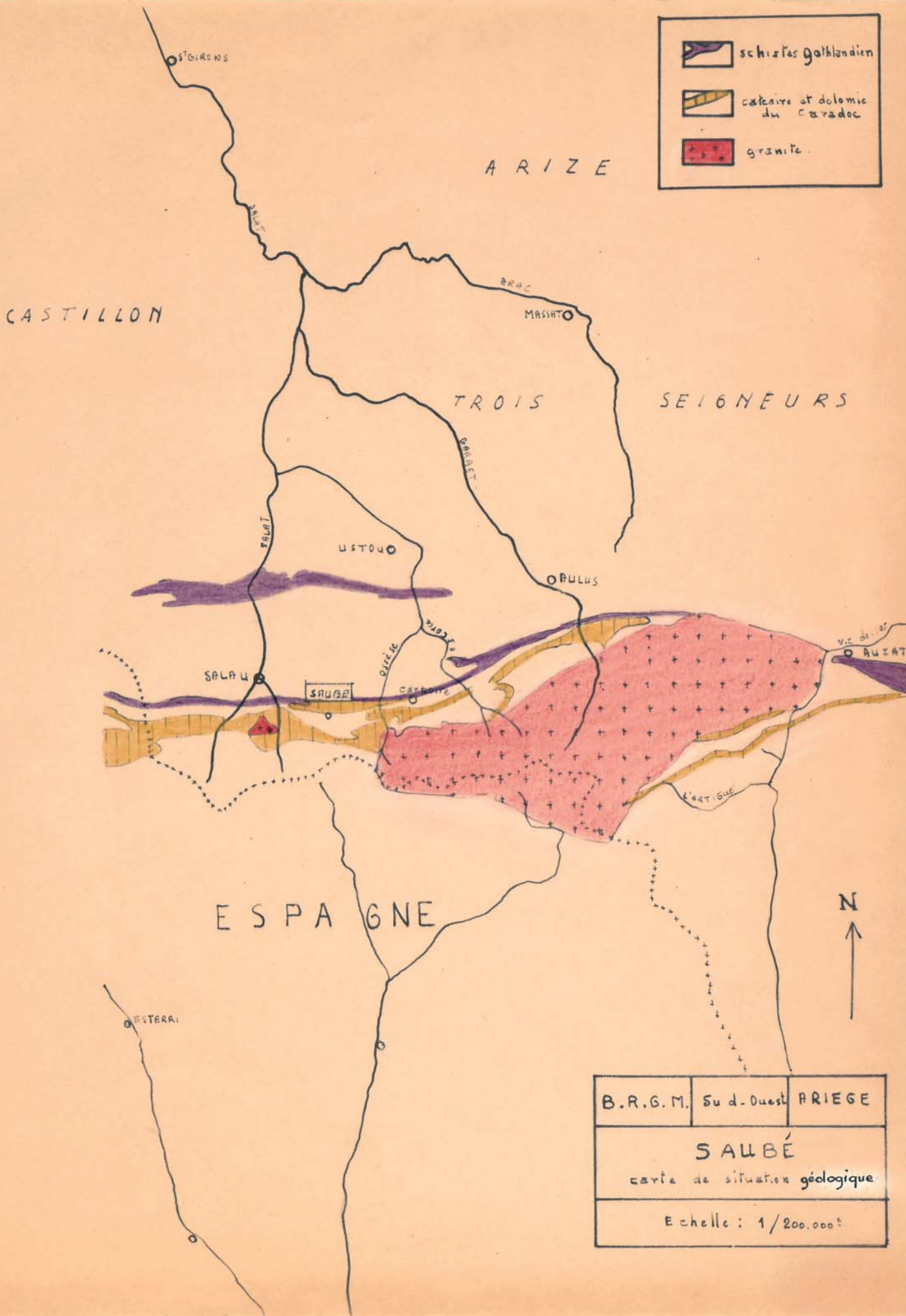
Cet indice centimétrique est situé à environ 150 m. au Nord des 2 formations précédentes. Il ressemble au point de vue faciès à celui du gîte de Carboire et se place d'ailleurs stratigraphiquement au contact des calcschistes-schistes de l'Ordovicien supérieur. La blende est brunâtre et en imprégnation fissurale dans une gangue quartzreuse.

INDICES de SAUBE

Commune de COUFLENS ( Ariège )

Plan de situation géographique au 1/20.000





	schistes Gothiques
	calcaire et dolomie du Caradoc
	granite

ARIZÉ

CASTILLON

TROIS

SEIGNEURS

ESPAGNE

B.R.G.M.	Sud-Ouest	ARIEGE
<b>SALUBÉ</b> carte de situation géologique		
Echelle : 1/200.000 <sup>e</sup>		

