

Prima
INGENIERIE



SUD-OUEST

BUREAU D'ETUDES
INGENIERIE & MAITRISE D'OEUVRE



DEPARTEMENT DE L'ARIEGE

LIEU D'EXECUTION
COMMUNE D'AUDRESSEIN

MAITRE D'OUVRAGE
COMMUNAUTE DE COMMUNES COUSERANS PYRENEES



ENREGISTREMENT ICPE DE L'INSTALLATION DE STOCKAGE DE DECHETS INERTES (ISDI) D'AUDRESSEIN

SEPTEMBRE 2023

ENREGISTREMENT ICPE

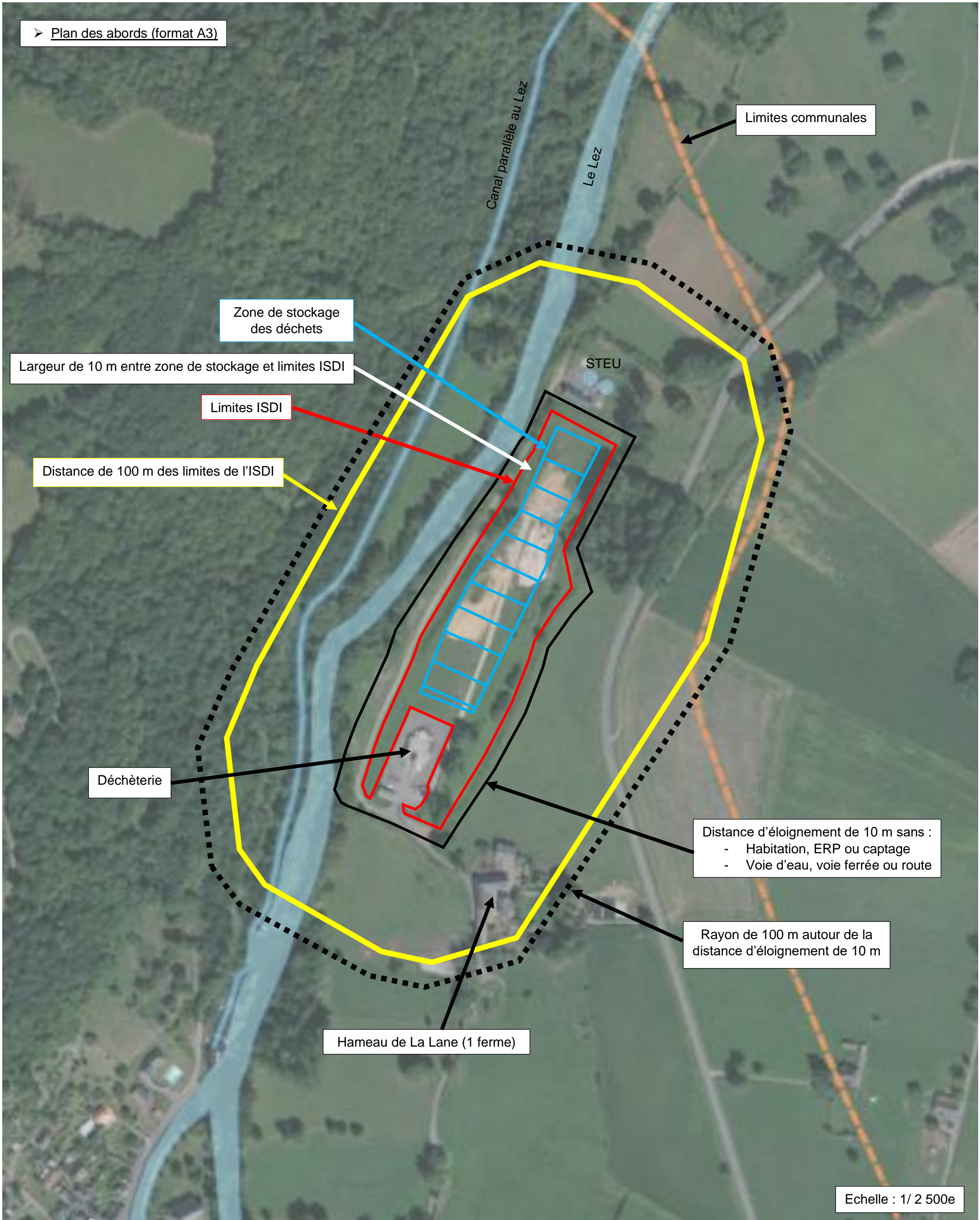
PIÈCE N°13 : PLAN DES ABORDS

PRIMA INGENIERIE SUD OUEST
siège social : 38 boulevard Henri IV
65000 TARBES
Tél : 05.62.37.88.37
contact@prima-ingenierie-sud-ouest.fr
SIRET : 824 078 695 00015

AGENCE HAUTES-PYRENEES
38 boulevard Henri IV - 65000 TARBES
Tél: 05.62.37.88.37

AGENCE HAUTE-GARONNE
13 bis impasse de la Flambère
bâtiment B1 - étage
31300 TOULOUSE
Tél: 05.62.83.10.04

➤ Plan des abords (format A3)



Le plan des abords en page précédente, conformément à l'alinéa 2 de l'article R.512-46-4 du code de l'environnement, présente :

- Le rayon de 100 m autour du projet
- La distance d'éloignement de 10 m autour du projet conformément à l'article 6 de l'arrête de prescriptions générales du 12/12/2014 :

L'installation est implantée à une distance d'éloignement de :

- 10 mètres des constructions à usage d'habitation, des établissements destinés à recevoir des personnes du public, des zones destinées à l'habitation ou des captages d'eau ;
- 10 mètres des voies d'eau, voies ferrées ou voie de communication routières.

En cas d'impossibilité technique de respecter ces distances, l'exploitant propose des mesures alternatives permettant d'assurer un niveau de nuisances des tiers équivalent.

Les stockages sont éloignés d'une distance d'au moins 10 mètres par rapport à la limite du site.

- Le rayon de 100 autour de cette distance d'éloignement de 100 m, soit un rayon de 110 m autour du projet