

Direction Départementale  
des Territoires de l'Ariège

# COMMUNE DE LE FOSSAT

## Plan de Prévention des Risques (PPR) CARTE INFORMATIVE DES PHENOMENES NATURELS

Fond IGN

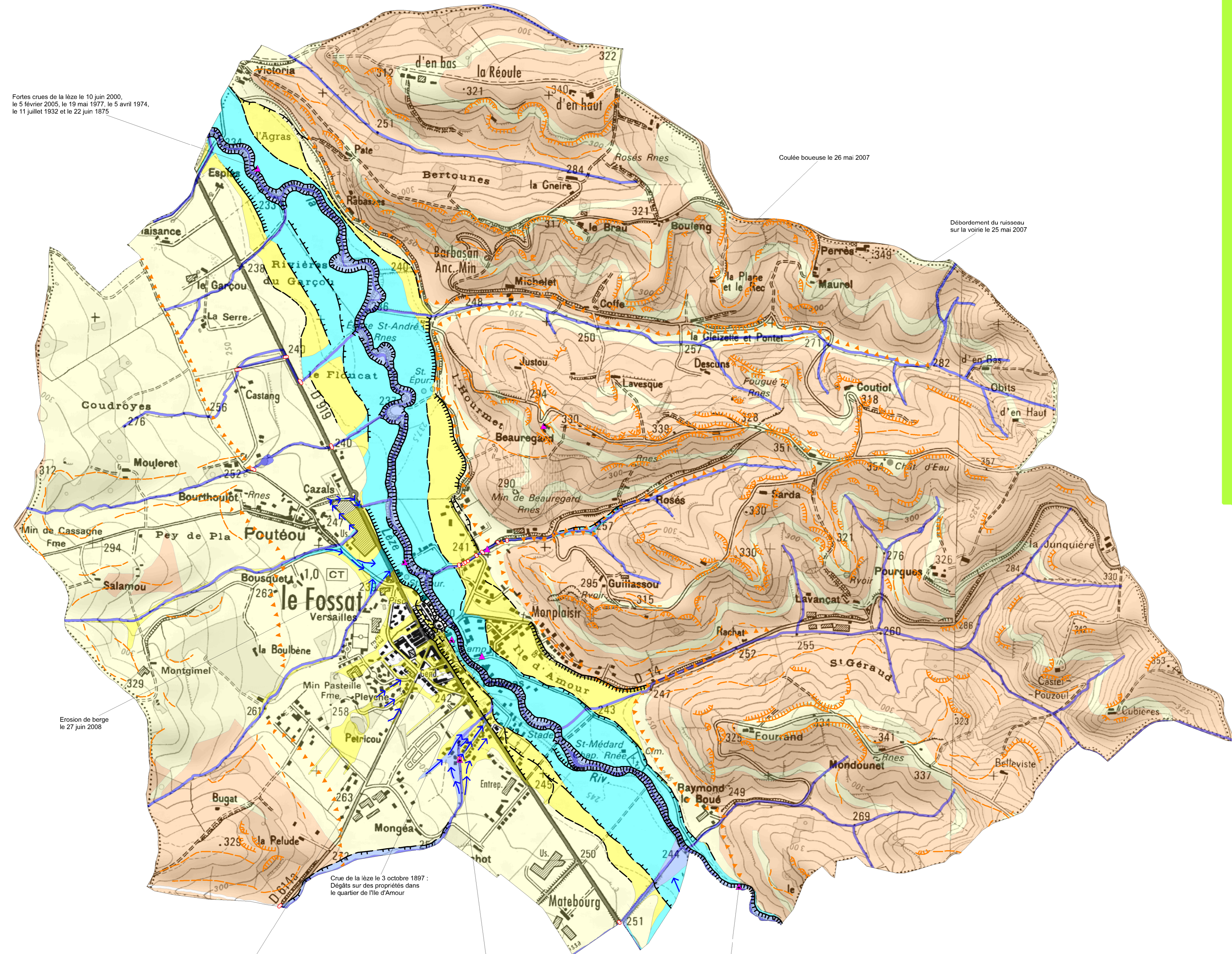
### Légende

- Limite communale
  - Evènement historiques
- |  |  |                        |
|--|--|------------------------|
| <b>Mouvements de terrain</b>                         | <b>Gissement de terrain</b>              | Pieds de glissement    |
| Formations sensibles aux glissements de terrain      | Zones d'arrachement                      | Talus/bourrelet marqué |
| Formations très sensibles aux glissements de terrain | Talus/bourrelet moyennement à peu marqué |                        |
- Crues torrentielles/zones humides/inondation**
- Unités hydrogéomorphologiques :**
- Lit mineur
  - Crues très fréquentes de la Lèze/ zones de débordement des ruisseaux
  - Crues fréquentes de la Lèze
  - Crues rares à exceptionnelles de la Lèze et des ruisseaux
  - Axe d'écoulement/ chenal de crue
  - Point de débordement
  - Talus bien marqué
  - Talus moyennement marqué
  - Talus peu marqué
  - Pont/buse/ouvrage d'art

DOCUMENT APPROUVE

Echelle: 1/10 000

Avril 2019



Fortes crues de la lèze le 10 juin 2000,  
le 5 février 2005, le 19 mai 1977, le 5 avril 1974,  
le 11 juillet 1932 et le 22 juin 1875

Coulée boueuse le 26 mai 2007

Débordement du ruisseau  
sur la voirie le 25 mai 2007

Erosion de berge  
le 27 juin 2008

Crue de la lèze le 3 octobre 1897 :  
Dégrads sur des propriétés dans  
le quartier de l'île d'Amour

Crue de la lèze le 19 mai 1977 :  
camping inondé

Débordement au niveau de la buse  
le 25 mai 2007

Erosion de berge en mars 2009 :  
Effondrement d'une partie de  
la route