

## Aides à Finalité Régionale (AFR) :

Ces aides ciblent les entreprises (PME et/ou grandes entreprises) à "finalité régionale". Elles ont essentiellement pour but de favoriser le développement économique de région où le niveau de vie est anormalement bas ou dans lesquelles sévit un grave sous-emploi.

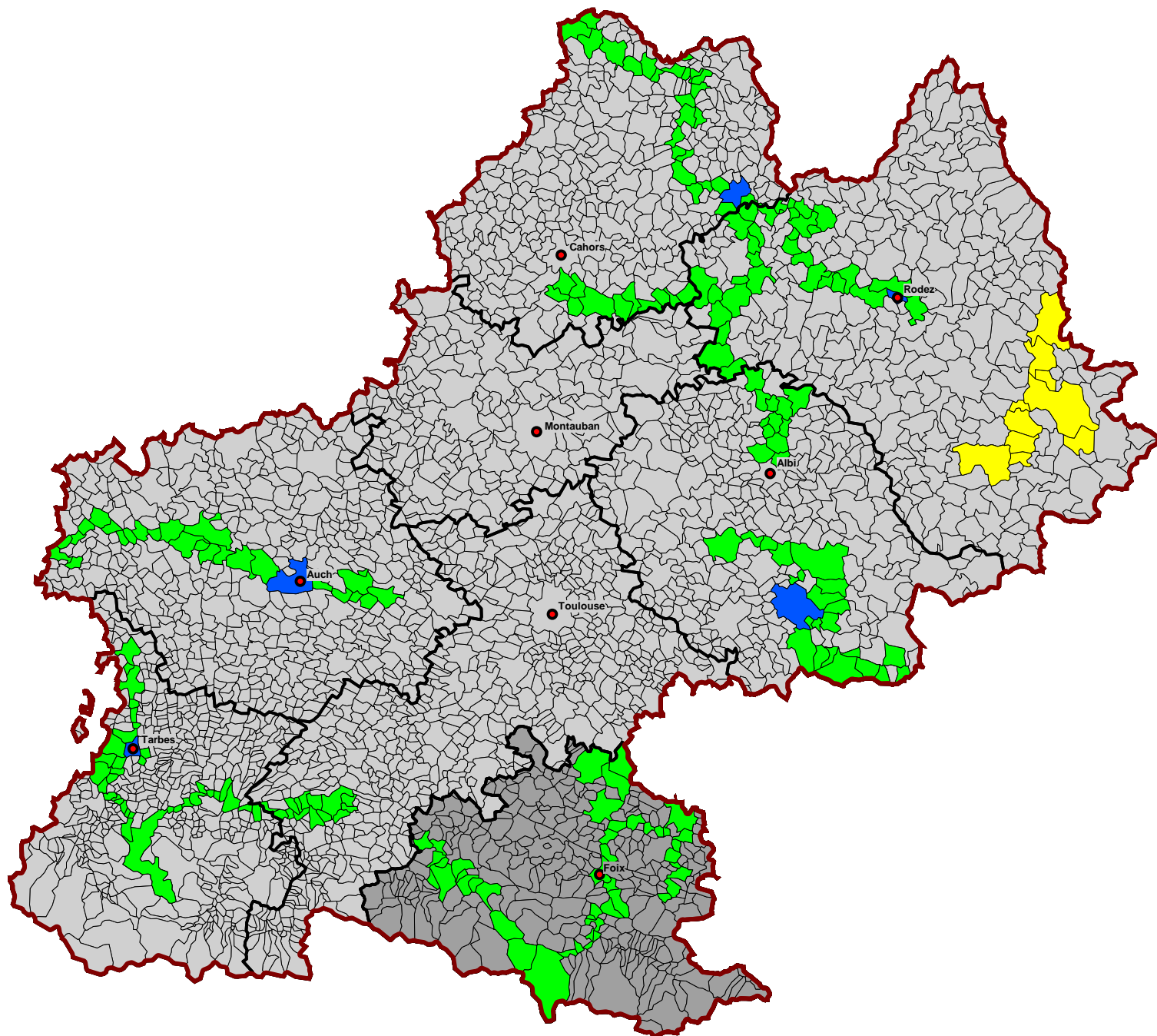
<http://www.datar.gouv.fr/aides-finalite-regionale-afr>

Source des données :  
© IGN - GEOFLA




Producteur :  
DDT09 - SCAT - Cellule VD

Date de réalisation : Août 2012

S:\MCT\Information géographique\2-Production\Cartes\Atlas\1 - Données génériques



### Légende

-  Communes aidées en totalité
-  Communes aidées en totalité, limitation aux PME
-  Communes partiellement aidées

0 25 50  
Kilomètres