

Synthèse

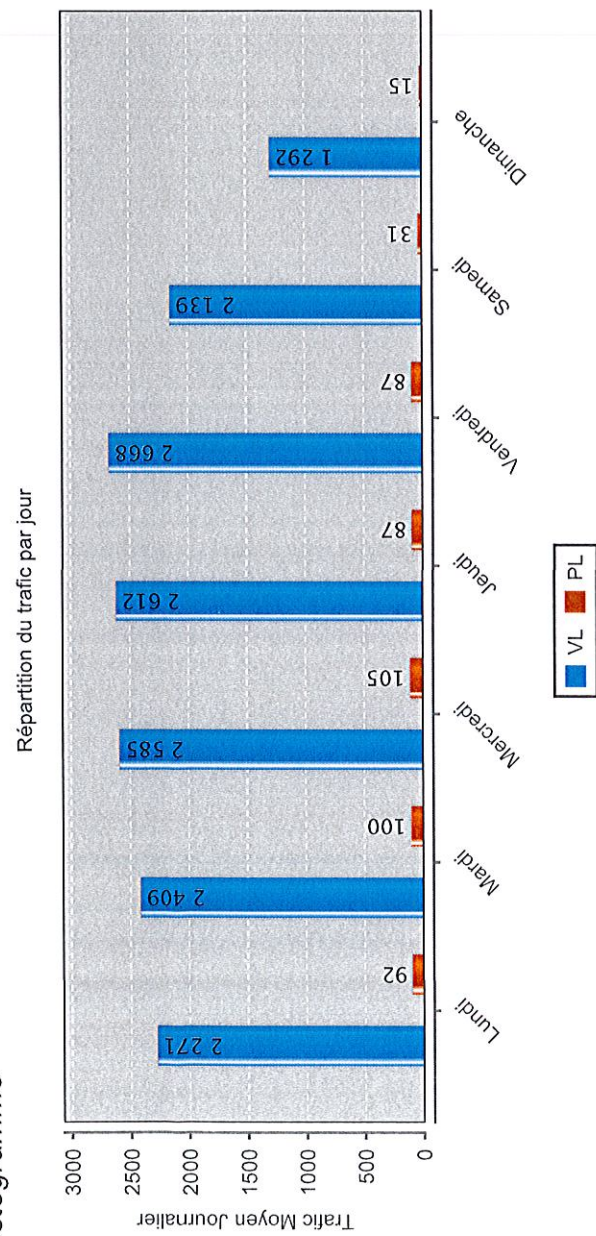
	Route	PR+Abs	MJA TV	MJA PL	%PL	Date de levée	Nb jours
1 PAMIERES CARREFOUR RD11 ET RD 29- 1 PAMIERES CARREFOUR RD 11 ET RD 29	RD 29	5+400	2 219	63	2,8%	20/12/2015	9
2 PAMIERES CARREFOUR RD11 ET RD 29 - 2 PAMIERES CARREFOUR RD 11 ET RD 29	RD 29	5+800	1 792	58	3,2%	20/12/2015	9
3 PAMIERES CARREFOUR RD11 ET RD 29 - 3 PAMIERES CARREFOUR RD 11 ET RD 29	RD 11	19+950	4 025	106	2,6%	20/12/2015	9
4 PAMIERES CARREFOUR RD11 ET RD 29 - 4 PAMIERES CARREFOUR RD 11 ET RD 29	RD 11	20+500	2 591	68	2,6%	20/12/2015	9

Résultats généraux de la période

	VL	PL	TV
Débit total de la période	19 406	563	19 969
Jour le plus chargé	ven. 18 déc.	mer. 16 déc.	ven. 18 déc.
Débit du jour le plus chargé	2 668	105	2 755
Moyenne journalière de la période	2 156,2	62,6	2 218,8
Moyenne journalière des jours ouvrés	2 509,0	94,2	2 603,2

Photo site

Histogramme



Plan site





SYNTHESE DES DONNEES
CONSEIL DEPARTEMENTAL DE L'ARIEGE
1 PAMIEERS CARREFOUR RD 11 ET RD 29,
Sens cumulé : Cumul de tous les canaux
Période du 12/12/2015 au 20/12/2015, Nombre de jours = 9

MODE 3 HORAIRE
Route: RD 29, Point repère: 5+400
Département: 9, Section. Indice: .
Trafic Moyen Journalier= 2 218,8 véhicules/jour

Synthèse des débits sur la période

	Lundi			Mardi			Mercredi			Jeudi			Vendredi			Samedi			Dimanche			TOTAL		
	TV	PL	%PL	TV	PL	%PL	TV	PL	%PL	TV	PL	%PL	TV	PL	%PL	TV	PL	%PL	TV	PL	%PL	TV	PL	%PL
0 h	6	0	0,0%	6	0	0,0%	11	0	0,0%	4	0	0,0%	11	0	0,0%	54	1	1,9%	56	0	0,0%	148	1	0,7%
1 h	1	0	0,0%	3	0	0,0%	1	0	0,0%	4	0	0,0%	2	0	0,0%	42	0	0,0%	34	0	0,0%	87	0	0,0%
2 h	2	0	0,0%	2	0	0,0%	2	0	0,0%	4	0	0,0%	5	0	0,0%	31	0	0,0%	27	0	0,0%	73	0	0,0%
3 h	5	0	0,0%	1	0	0,0%	3	0	0,0%	2	0	0,0%	5	0	0,0%	22	0	0,0%	15	0	0,0%	53	0	0,0%
4 h	3	0	0,0%	4	0	0,0%	10	0	0,0%	3	0	0,0%	5	0	0,0%	55	0	0,0%	15	0	0,0%	95	0	0,0%
5 h	8	0	0,0%	12	1	8,3%	9	1	11,1%	8	0	0,0%	9	0	0,0%	15	0	0,0%	11	0	0,0%	72	2	2,8%
6 h	47	4	8,5%	41	3	7,3%	51	2	3,9%	48	3	6,2%	35	1	2,9%	36	3	8,3%	35	1	2,9%	293	17	5,8%
7 h	189	7	3,7%	214	9	4,2%	183	16	8,7%	219	8	3,7%	161	6	3,7%	66	3	4,5%	64	1	1,6%	1 096	50	4,6%
8 h	179	7	3,9%	168	11	6,5%	183	10	5,5%	174	13	7,5%	160	6	3,8%	145	2	1,4%	87	0	0,0%	1 096	49	4,5%
9 h	121	5	4,1%	130	7	5,4%	129	6	4,7%	147	6	4,1%	149	7	4,7%	250	4	1,6%	151	1	0,7%	1 077	36	3,3%
10 h	111	9	8,1%	122	5	4,1%	126	4	3,2%	129	2	1,6%	138	1	0,7%	299	6	2,0%	214	4	1,9%	1 139	31	2,7%
11 h	124	13	10,5%	165	10	6,1%	181	7	3,9%	160	4	2,5%	163	4	2,5%	418	5	1,2%	269	5	1,9%	1 480	48	3,2%
12 h	162	2	1,2%	154	7	4,5%	206	7	3,4%	230	7	3,0%	210	9	4,3%	302	2	0,7%	162	2	1,2%	1 426	36	2,5%
13 h	163	7	4,3%	168	8	4,8%	212	5	2,4%	172	6	3,5%	155	10	6,5%	270	8	3,0%	159	4	2,5%	1 299	48	3,7%
14 h	138	4	2,9%	151	1	0,7%	159	6	3,8%	160	5	3,1%	198	7	3,5%	333	5	1,5%	176	2	1,1%	1 315	30	2,3%
15 h	149	4	2,7%	152	4	2,6%	178	4	2,2%	156	5	3,2%	224	4	1,8%	374	2	0,5%	170	3	1,8%	1 403	26	1,9%
16 h	234	7	3,0%	266	11	4,1%	267	13	4,9%	262	12	4,6%	318	13	4,1%	416	5	1,2%	193	1	0,5%	1 956	62	3,2%
17 h	338	15	4,4%	312	13	4,2%	345	12	3,5%	371	8	2,2%	311	9	2,9%	435	9	2,1%	231	2	0,9%	2 343	68	2,9%
18 h	213	4	1,9%	209	10	4,8%	210	7	3,3%	193	3	1,6%	230	6	2,6%	275	4	1,5%	228	3	1,3%	1 558	37	2,4%
19 h	100	1	1,0%	98	0	0,0%	109	1	0,9%	122	3	2,5%	111	2	1,8%	193	1	0,5%	121	1	0,8%	854	9	1,1%
20 h	40	1	2,5%	43	0	0,0%	59	3	5,1%	52	1	1,9%	68	1	1,5%	120	2	1,7%	81	0	0,0%	463	8	1,7%
21 h	15	1	6,7%	44	0	0,0%	24	1	4,2%	35	0	0,0%	29	1	3,4%	58	0	0,0%	51	0	0,0%	256	3	1,2%
22 h	11	0	0,0%	22	0	0,0%	17	0	0,0%	23	1	4,3%	26	0	0,0%	67	0	0,0%	41	0	0,0%	207	1	0,5%
23 h	4	1	25,0%	22	0	0,0%	15	0	0,0%	21	0	0,0%	32	0	0,0%	64	0	0,0%	22	0	0,0%	180	1	0,6%
TOTAL	2 363	92	3,9%	2 509	100	4,0%	2 690	105	3,9%	2 699	87	3,2%	2 755	87	3,2%	4 340	62	1,4%	2 613	30	1,1%	19 969	563	2,8%
Moyenne	98,5	3,8		104,5	4,2		112,1	4,4		112,5	3,6		114,8	3,6		180,8	2,6		108,9	1,2		832,0	23,5	

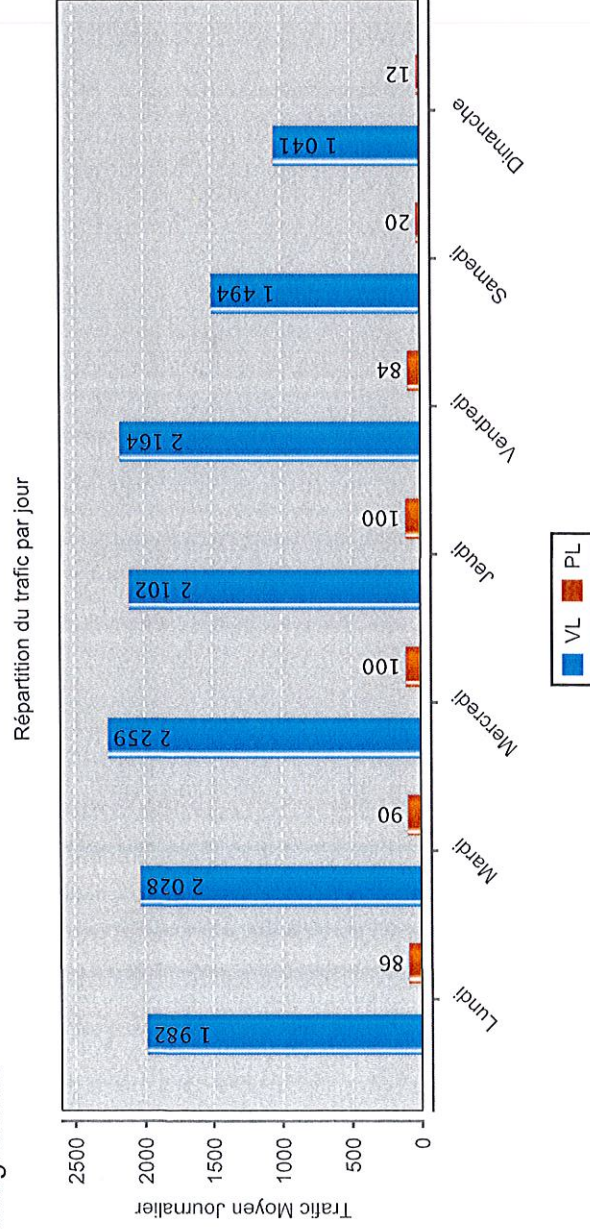


Résultats généraux de la période

	VL	PL	TV
Débit total de la période	15 604	524	16 128
mer. 16 déc.		3,2%	
mer. 16 déc.			mer. 16 déc.
Jour le plus chargé	2 259	100	2 359
Débit du jour le plus chargé			
Moyenne journalière de la période	1 733,8	58,2	1 792,0
Moyenne journalière des jours ouvrés	2 107,0	92,0	2 199,0
		4,2%	

Photo site

Histogramme



Plan site





SYNTHESE DES DONNEES

CONSEIL DEPARTEMENTAL DE L'ARIEGE
2 PAMIERS CARREFOUR RD 11 ET RD 29,

Sens cumulé : Cumul de tous les canaux

Période du 12/12/2015 au 20/12/2015, Nombre de jours = 9

MODE 3 HORAIRE

Route: RD 29, Point repère: 5+800
Département: 9, Section: Indice: .

Trafic Moyen Journalier= 1 792,0 véhicules/jour

Synthèse des débits sur la période

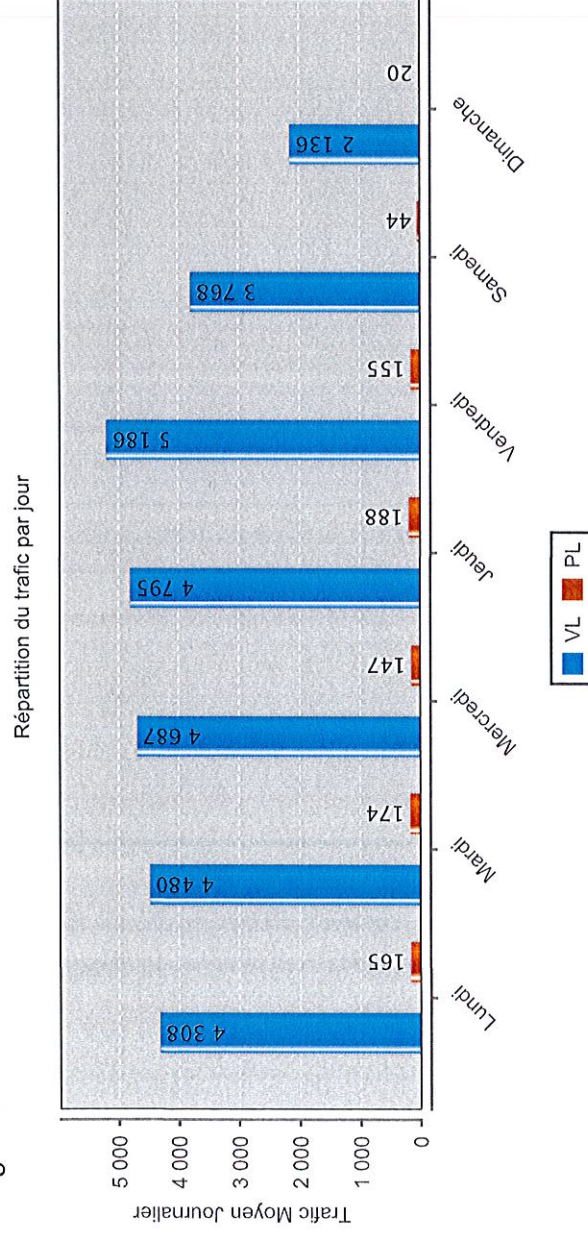
	Lundi			Mardi			Mercredi			Jeudi			Vendredi			Samеди			Dimanche			TOTAL		
	TV	PL	%PL	TV	PL	%PL	TV	PL	%PL	TV	PL	%PL	TV	PL	%PL	TV	PL	%PL	TV	PL	%PL	TV	PL	%PL
0 h	6	0	0,0%	5	1	20,0%	17	0	0,0%	7	0	0,0%	16	0	0,0%	33	0	0,0%	47	0	0,0%	131	1	0,8%
1 h	3	0	0,0%	2	0	0,0%	3	0	0,0%	6	0	0,0%	9	0	0,0%	32	1	3,1%	36	0	0,0%	91	1	1,1%
2 h	0	0	0,0%	1	0	0,0%	4	0	0,0%	5	0	0,0%	9	1	11,1%	24	0	0,0%	15	0	0,0%	58	1	1,7%
3 h	2	0	0,0%	1	0	0,0%	3	0	0,0%	2	0	0,0%	1	0	0,0%	35	0	0,0%	11	0	0,0%	55	0	0,0%
4 h	2	0	0,0%	1	0	0,0%	13	0	0,0%	0	0	0,0%	3	0	0,0%	94	0	0,0%	15	1	6,7%	128	1	0,8%
5 h	7	0	0,0%	12	1	8,3%	17	3	17,6%	14	0	0,0%	10	0	0,0%	22	4	18,2%	9	0	0,0%	91	8	8,8%
6 h	70	2	2,9%	62	2	3,2%	73	1	1,4%	84	2	2,4%	41	0	0,0%	49	1	2,0%	22	1	4,5%	401	9	2,2%
7 h	227	4	1,8%	235	8	3,4%	208	16	7,7%	205	8	3,9%	148	7	4,7%	84	0	0,0%	56	1	1,8%	1 163	44	3,8%
8 h	117	5	4,3%	127	6	4,7%	143	8	5,6%	137	12	8,8%	131	5	3,8%	90	1	1,1%	57	1	1,8%	802	38	4,7%
9 h	97	5	5,2%	94	6	6,4%	121	7	5,8%	109	5	4,6%	113	6	5,3%	158	4	2,5%	98	2	2,0%	790	35	4,4%
10 h	107	7	6,5%	97	3	3,1%	115	11	9,6%	127	5	3,9%	119	3	2,5%	199	3	1,5%	171	1	0,6%	935	33	3,5%
11 h	110	8	7,3%	114	4	3,5%	141	10	7,1%	113	2	1,8%	148	1	0,7%	249	5	2,0%	191	3	1,6%	1 066	33	3,1%
12 h	137	18	13,1%	118	17	14,4%	150	9	6,0%	124	12	9,7%	160	20	12,5%	208	0	0,0%	135	0	0,0%	1 032	76	7,4%
13 h	142	11	7,7%	138	10	7,2%	178	8	4,5%	126	12	9,5%	152	13	8,6%	183	2	1,1%	127	3	2,4%	1 046	59	5,6%
14 h	122	3	2,5%	108	5	4,6%	130	3	2,3%	118	10	8,5%	172	5	2,9%	205	3	1,5%	141	0	0,0%	996	29	2,9%
15 h	98	2	2,0%	92	3	3,3%	122	2	1,6%	122	10	8,2%	201	2	1,0%	224	2	0,9%	122	1	0,8%	981	22	2,2%
16 h	130	3	2,3%	159	7	4,4%	188	5	2,7%	139	8	5,8%	182	7	3,8%	237	3	1,3%	160	0	0,0%	1 195	33	2,8%
17 h	263	7	2,7%	242	11	4,5%	287	3	1,0%	277	10	3,6%	183	7	3,8%	264	5	1,9%	176	3	1,7%	1 692	46	2,7%
18 h	216	9	4,2%	202	4	2,0%	194	7	3,6%	205	1	0,5%	163	5	3,1%	204	2	1,0%	189	4	2,1%	1 373	32	2,3%
19 h	121	1	0,8%	123	1	0,8%	111	4	3,6%	156	1	0,6%	102	1	1,0%	175	0	0,0%	94	1	1,1%	882	9	1,0%
20 h	43	0	0,0%	56	1	1,8%	64	2	3,1%	55	0	0,0%	78	1	1,3%	114	2	1,8%	88	1	1,1%	498	7	1,4%
21 h	28	0	0,0%	50	0	0,0%	33	0	0,0%	29	1	3,4%	44	0	0,0%	55	1	1,8%	70	2	2,9%	309	4	1,3%
22 h	16	0	0,0%	44	0	0,0%	23	1	4,3%	20	1	5,0%	35	0	0,0%	42	0	0,0%	44	0	0,0%	224	4	1,8%
23 h	4	1	25,0%	35	0	0,0%	21	0	0,0%	22	0	0,0%	28	0	0,0%	46	0	0,0%	33	0	0,0%	189	1	0,5%
TOTAL	2 068	86	4,2%	2 118	90	4,2%	2 359	100	4,2%	2 202	100	4,5%	2 248	84	3,7%	3 026	39	1,3%	2 107	25	1,2%	16 128	524	3,2%
Moyenne	86,2	3,6		88,2	3,8		98,3	4,2		91,8	4,2		93,7	3,5		126,1	1,6		87,8	1,0		672,0	21,8	

Résultats généraux de la période

	VL	PL	TV
Débit total de la période	35 265	958	36 223
ven. 18 déc.		2,6%	
Journal le plus chargé	5 186	188	5 341
ven. 17 déc.		3,4%	
Débit du jour le plus chargé	3 918,3	106,4	4 024,8
Moyenne journalière de la période	4 691,2	165,8	4 857,0
Moyenne journalière des jours ouvrés			

Photo site

Histogramme



Plan site





Synthèse des débits sur la période

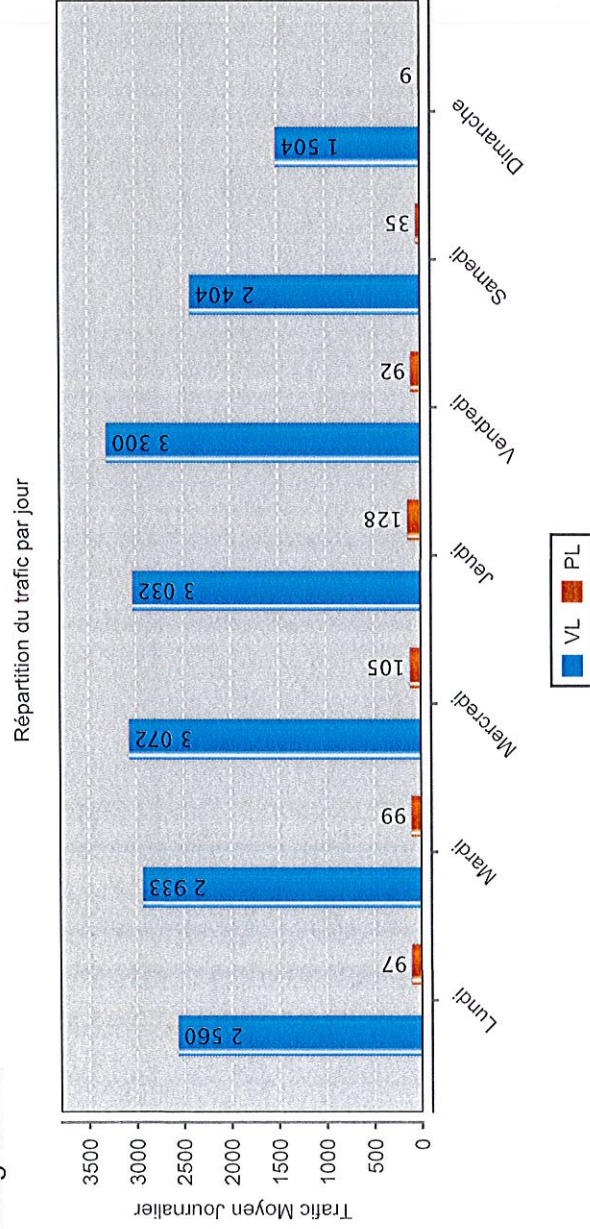
	Lundi			Mardi			Mercredi			Jeudi			Vendredi			Samedi			Dimanche			TOTAL		
	TV	PL	%PL	TV	PL	%PL	TV	PL	%PL	TV	PL	%PL	TV	PL	%PL	TV	PL	%PL	TV	PL	%PL			
0 h	8	0	0,0%	11	1	9,1%	19	0	0,0%	15	0	0,0%	28	0	0,0%	83	0	0,0%	75	0	0,0%	239	1	0,4%
1 h	5	0	0,0%	6	0	0,0%	7	0	0,0%	13	0	0,0%	13	1	7,7%	34	0	0,0%	64	0	0,0%	142	1	0,7%
2 h	2	0	0,0%	9	0	0,0%	5	0	0,0%	9	0	0,0%	14	0	0,0%	31	1	3,2%	49	0	0,0%	119	1	0,8%
3 h	17	0	0,0%	10	0	0,0%	11	0	0,0%	11	0	0,0%	18	0	0,0%	44	2	4,5%	24	0	0,0%	135	2	1,5%
4 h	11	0	0,0%	15	0	0,0%	25	0	0,0%	17	0	0,0%	15	0	0,0%	66	1	1,5%	44	1	2,3%	193	2	1,0%
5 h	24	0	0,0%	27	1	3,7%	34	2	5,9%	30	1	3,3%	28	0	0,0%	38	4	10,5%	37	0	0,0%	218	8	3,7%
6 h	101	4	4,0%	98	6	6,1%	95	4	4,2%	112	6	5,4%	79	3	3,8%	58	1	1,7%	49	4	8,2%	592	28	4,7%
7 h	371	10	2,7%	407	15	3,7%	370	15	4,1%	398	20	5,0%	338	11	3,3%	138	3	2,2%	72	2	2,8%	2 094	76	3,6%
8 h	346	15	4,3%	352	17	4,8%	336	16	4,8%	350	14	4,0%	338	17	5,0%	306	3	1,0%	121	1	0,8%	2 149	83	3,9%
9 h	243	15	6,2%	260	7	2,7%	229	12	5,2%	235	6	2,6%	309	12	3,9%	484	8	1,7%	228	5	2,2%	1 988	65	3,3%
10 h	209	13	6,2%	250	7	2,8%	251	10	4,0%	290	17	5,9%	282	10	3,5%	620	10	1,6%	333	4	1,2%	2 235	71	3,2%
11 h	269	13	4,8%	284	12	4,2%	337	10	3,0%	266	9	3,4%	357	6	1,7%	633	11	1,7%	372	5	1,3%	2 518	66	2,6%
12 h	340	20	5,9%	295	21	7,1%	389	17	4,4%	404	18	4,5%	406	14	3,4%	570	1	0,2%	324	2	0,6%	2 728	93	3,4%
13 h	350	14	4,0%	318	15	4,7%	355	10	2,8%	317	18	5,7%	352	21	6,0%	488	6	1,2%	260	2	0,8%	2 440	86	3,5%
14 h	268	13	4,9%	286	10	3,5%	305	5	1,6%	295	14	4,7%	384	14	3,6%	582	4	0,7%	323	3	0,9%	2 443	63	2,6%
15 h	237	10	4,2%	301	14	4,7%	298	9	3,0%	314	16	5,1%	455	8	1,8%	688	6	0,9%	324	3	0,9%	2 617	66	2,5%
16 h	391	11	2,8%	376	15	4,0%	426	9	2,1%	424	13	3,1%	464	10	2,2%	674	6	0,9%	347	0	0,0%	3 102	64	2,1%
17 h	570	15	2,6%	533	22	4,1%	541	11	2,0%	533	22	4,1%	480	16	3,3%	743	6	0,8%	359	0	0,0%	3 759	92	2,4%
18 h	343	10	2,9%	372	9	2,4%	342	6	1,8%	394	7	1,8%	399	7	1,8%	485	10	2,1%	342	0	0,0%	2 677	49	1,8%
19 h	203	0	0,0%	212	0	0,0%	224	4	1,8%	304	4	1,3%	261	2	0,8%	393	1	0,3%	198	1	0,5%	1 795	12	0,7%
20 h	79	0	0,0%	93	1	1,1%	117	2	1,7%	100	1	1,0%	136	1	0,7%	215	4	1,9%	167	3	1,8%	907	12	1,3%
21 h	44	2	4,5%	64	1	1,6%	62	4	6,5%	70	1	1,4%	84	2	2,4%	99	0	0,0%	114	3	2,6%	537	13	2,4%
22 h	31	0	0,0%	44	0	0,0%	32	1	3,1%	33	1	3,0%	58	0	0,0%	64	1	1,6%	46	0	0,0%	308	3	1,0%
23 h	11	0	0,0%	31	0	0,0%	24	0	0,0%	49	0	0,0%	43	0	0,0%	89	0	0,0%	41	1	2,4%	288	1	0,3%
TOTAL	4 473	165	3,7%	4 654	174	3,7%	4 834	147	3,0%	4 983	188	3,8%	5 341	155	2,9%	7 625	89	1,2%	4 313	40	0,9%	36 223	958	2,6%
Moyenne	186,4	6,9		193,9	7,2		201,4	6,1		207,6	7,8		222,5	6,5		317,7	3,7		179,7	1,7		1 509,3	39,9	

Résultats généraux de la période

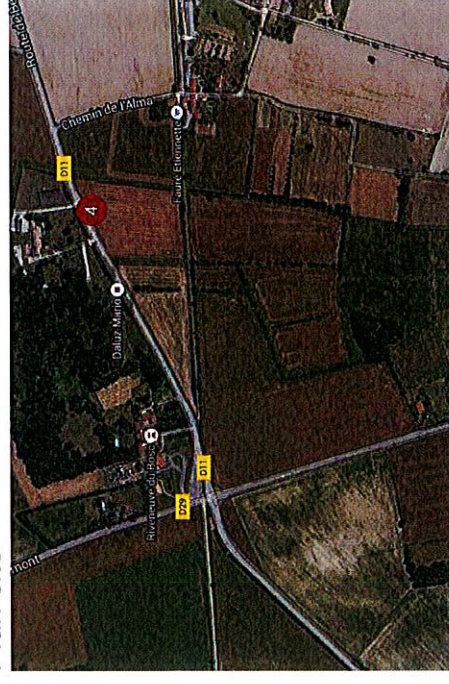
	VL	PL	TV
Débit total de la période	22 712	609	23 321
Jour le plus chargé	ven. 18 déc.	jeu. 17 déc.	ven. 18 déc.
Débit du jour le plus chargé	3 300	128	3 392
Moyenne journalière de la période	2 523,6	67,7	2 591,2
Moyenne journalière des jours ouvrés	2 979,4	104,2	3 083,6

Photo site

Histogramme



Plan site





CONSEIL
DÉPARTEMENTAL

SYNTHESE DES DONNEES
CONSEIL DEPARTEMENTAL DE L'ARIEGE
4 PAMIERIS CARREFOUR RD 11 ET RD 29,
Sens cumulé : Cumul de tous les canaux
Période du 12/12/2015 au 20/12/2015, Nombre de jours = 9

MODE 3 HORAIRE
Route: RD 11, Point repère: 20+500
Département: 9, Section: Indice :
Trafic Moyen Journalier= 2 591,2 véhicules/jour

Synthèse des débits sur la période

	Lundi			Mardi			Mercredi			Jeudi			Vendredi			Samedi			Dimanche			TOTAL		
	TV	PL	%PL	TV	PL	%PL	TV	PL	%PL	TV	PL	%PL	TV	PL	%PL	TV	PL	%PL	TV	PL	%PL	TV	PL	%PL
0h	6	0	0,0%	8	0	0,0%	12	0	0,0%	10	0	0,0%	16	0	0,0%	47	1	2,1%	45	0	0,0%	144	1	0,7%
1h	1	0	0,0%	5	0	0,0%	4	0	0,0%	8	0	0,0%	4	0	0,0%	42	0	0,0%	49	0	0,0%	113	0	0,0%
2h	2	0	0,0%	8	0	0,0%	2	0	0,0%	4	0	0,0%	2	0	0,0%	23	1	4,3%	30	0	0,0%	71	1	1,4%
3h	5	0	0,0%	10	0	0,0%	11	0	0,0%	11	0	0,0%	14	0	0,0%	21	1	4,8%	14	0	0,0%	86	1	1,2%
4h	3	0	0,0%	16	1	6,2%	15	0	0,0%	16	0	0,0%	15	0	0,0%	31	0	0,0%	20	0	0,0%	116	1	0,9%
5h	8	0	0,0%	18	1	5,6%	21	2	9,5%	20	1	5,0%	21	1	4,8%	19	0	0,0%	15	0	0,0%	122	5	4,1%
6h	47	4	8,5%	55	1	1,8%	61	4	6,6%	55	5	9,1%	70	5	7,1%	35	3	8,6%	36	1	2,8%	359	23	6,4%
7h	189	7	3,7%	265	8	3,0%	243	6	2,5%	266	14	5,3%	218	4	1,8%	75	3	4,0%	78	0	0,0%	1334	42	3,1%
8h	179	7	3,9%	254	16	6,3%	230	12	5,2%	240	15	6,2%	260	14	5,4%	212	4	1,9%	188	0	0,0%	1473	68	4,6%
9h	121	5	4,1%	187	8	4,3%	156	10	6,4%	174	7	4,0%	198	8	4,0%	322	4	1,2%	159	2	1,3%	1317	44	3,3%
10h	137	7	5,1%	177	6	3,4%	190	9	4,7%	198	9	4,5%	188	5	2,7%	372	6	1,6%	229	4	1,7%	1491	46	3,1%
11h	171	7	4,1%	198	6	3,0%	188	6	3,2%	188	10	5,3%	240	4	1,7%	447	9	2,0%	276	2	0,7%	1708	44	2,6%
12h	190	6	3,2%	185	6	3,2%	246	10	4,1%	212	9	4,2%	244	2	0,8%	363	2	0,6%	209	3	1,4%	1649	38	2,3%
13h	218	10	4,6%	193	5	2,6%	247	10	4,0%	196	7	3,6%	206	4	1,9%	315	5	1,6%	188	0	0,0%	1563	41	2,6%
14h	186	8	4,3%	178	4	2,2%	217	6	2,8%	205	12	5,9%	230	14	6,1%	353	4	1,1%	222	1	0,5%	1591	49	3,1%
15h	162	8	4,9%	188	11	5,9%	199	6	3,0%	203	9	4,4%	243	8	3,3%	418	4	1,0%	200	0	0,0%	1613	46	2,9%
16h	235	10	4,3%	269	7	2,6%	242	3	1,2%	251	7	2,8%	278	10	3,6%	404	3	0,7%	238	1	0,4%	1917	41	2,1%
17h	340	7	2,1%	295	9	3,1%	336	8	2,4%	305	8	2,6%	275	6	2,2%	453	7	1,5%	279	0	0,0%	2283	45	2,0%
18h	210	7	3,3%	241	7	2,9%	241	9	3,7%	246	6	2,4%	276	5	1,8%	394	7	2,1%	252	0	0,0%	1800	41	2,3%
19h	134	0	0,0%	156	1	0,6%	149	2	1,3%	187	4	2,1%	176	0	0,0%	244	2	0,8%	147	0	0,0%	1193	9	0,8%
20h	61	1	1,6%	60	1	1,7%	89	0	0,0%	71	2	2,8%	105	0	0,0%	156	3	1,9%	121	3	2,5%	663	10	1,5%
21h	24	3	12,5%	34	1	2,9%	41	2	4,9%	41	2	4,9%	47	2	4,3%	77	1	1,3%	58	1	1,7%	322	12	3,7%
22h	20	0	0,0%	19	0	0,0%	24	0	0,0%	22	1	4,5%	37	0	0,0%	51	0	0,0%	39	0	0,0%	212	1	0,5%
23h	8	0	0,0%	13	0	0,0%	13	0	0,0%	31	0	0,0%	29	0	0,0%	63	0	0,0%	24	0	0,0%	181	0	0,0%
TOTAL	2 657	97	3,7%	3 032	99	3,3%	3 177	105	3,3%	3 160	128	4,1%	3 392	92	2,7%	4 877	70	1,4%	3 026	18	0,6%	23 321	609	2,6%
Moyenne	110,7	4,0		126,3	4,1		132,4	4,4		131,7	5,3		141,3	3,8		203,2	2,9		126,1	0,8		971,7	25,4	