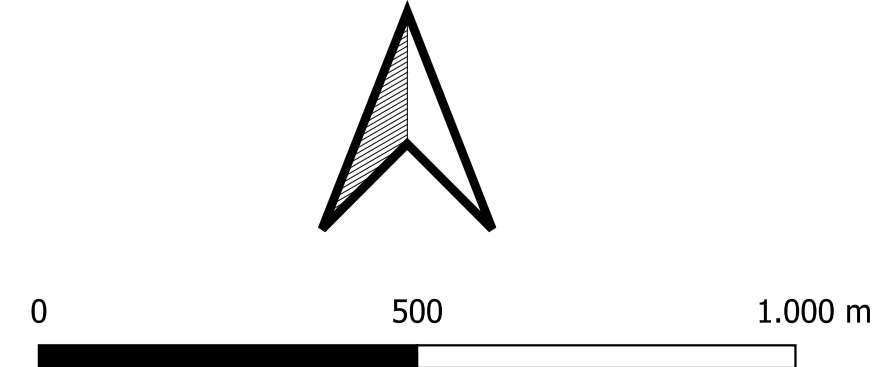
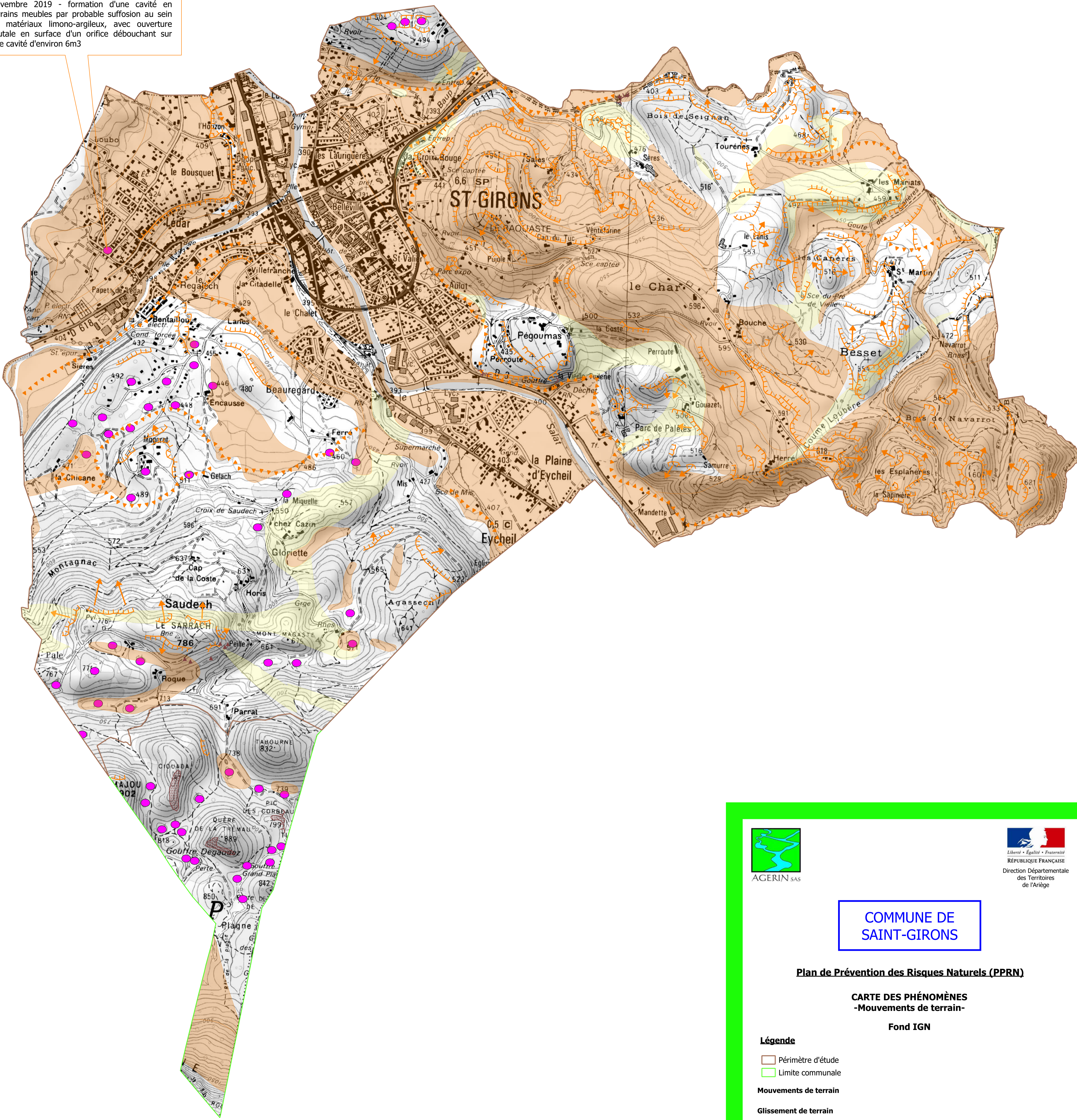


Novembre 2019 - formation d'une cavité en terrains meubles par probable suffosion au sein de matériaux limono-argileux, avec ouverture brutale en surface d'un orifice débouchant sur une cavité d'environ 6m3



COMMUNE DE SAINT-GIRONS

Plan de Prévention des Risques Naturels (PPRN)

CARTE DES PHÉNOMÈNES -Mouvements de terrain- Fond IGN

Légende

- Périmètre d'étude
- Limite communale
- Mouvements de terrain**
- Glissement de terrain**
- Zones d'arrachement
- Formations sensibles aux glissements de terrain
- Formations très sensibles aux glissements de terrain
- Pieds de glissement
- Sens du mouvement
- Éboulement / chute de blocs**
- Afléurement rocheux
- Éboulis
- Blocs
- Affaissement - Effondrement**
- Effondrements observés